

# Sublimoitujen vaatteiden tilaaminen

Seuratkaa näitä ohjeita kootaksenne tilauksenne.

## Vaiheittainen opas

- **Valitse tuote** – Tutustu vaihtoehtoihimme alla ja valitse malli, joka sopii teille parhaiten.
- **Lähetä designtiedosto** – Katso tiedostomuodon ja värinhallinnan vaatimukset.
- **Täytä tilauslomake** – Ilmoita koot, materiaalivalinnat, numeron sijoittelu, mahdolliset nimet ym.
- **Hyväksy digitaalinen vedos ja valokuvat** – Tuotanto alkaa hyväksyntänne jälkeen.
- **Toimitus** – Yleensä noin 6 viikon kuluessa hyväksytystä valokuvavedoksesta.

## Design ja värit

Jotta voimme valmistaa vaatteet toiveidenne mukaisesti, tarvitsemme designtiedoston, joka täyttää seuraavat vaatimukset:

- **Tiedostomuoto** - Vektorimuoto (AI, EPS, PDF) tai korkearesoluutioinen PNG, vähintään 300 dpi.
- **Sisältö** - Täydellinen design värimäärityksineen, logoineen, numeroineen ja mahdollisine kuvioineen.
- **Värit** - Jos haluatte tarkat värit, ilmoittakaa CMYK- tai Pantone Coated (PMS) -värikoodit.
- **Painatuksen sijoittelu** - Logot, numerot ja tekstit tulee merkitä selkeästi designtiedostoon. Jos tarvitsette tarkkoja sijoitteluja, ilmoittakaa ne tarkoin mitoin ja paikkatiedoin joko designtiedostossa tai erillisessä ohjeessa.

Lähetäkää designtiedosto tilauksen mukana osoitteeseen [info@sabemos.fi](mailto:info@sabemos.fi)

# Tuotteet

## Käännettävä peliasu, koripallo

Peliasu, jossa on käännettävä design — sekä paita että shortsit ovat kaksiväriset.

**Tuotenumero: 1353**

## Yksipuolinen peliasu, koripallo

Peliasu, jossa paita ja shortsit ovat yhtenäisessä designissa.

Yksinkertainen ja toimiva muotoilu harjoitteluun ja otteluihin.

**Tuotenumero : 1356**

## Käännettävä koripallopaita

Paita, jossa on käännettävä design, mikä mahdollistaa kaksi eri designia yhdessä vaatteessa.

**Tuotenumero :1354**

## Yksipuolinen koripallopaita

Koripallopaita, jossa on yhtenäinen design, väljä istuvuus ja hyvä liikkumisvapaus.

**Tuotenumero : 1357**

## Käännettävät koripallon pelihousut

Housut joissa on käännettävä design ja kaksivärinen rakenne. Sama istuvuus kuin yksipuolisissa shortseissa.

**Tuotenumero : 1355**

## Yksipuoliset koripallon pelihousut

Koripallohousut yhdessä värissä, suoralla istuvuudella.

**Tuotenumero : 1358**

## Lämmittelypaita SS

Pitkähihainen paita lämmittelyyn ja harjoitteluun. Väljempää istuvuutta liikkumisvapauden takaamiseksi. Saatavilla raglan- tai tavallisella hihalla.

**Tuotenumero : 1365**

## Lämmittelypaita LS

Pitkähihainen paita lämmittelyyn ja harjoitteluun. Väljempää istuvuutta liikkumisvapauden takaamiseksi. Saatavilla raglan- tai tavallisella hihalla.

**Tuotenumero : 1365**

# Materiaalivalinta



## Interlock

100% polyester (GSM 130-140)

Kaksipuoleinen neulottu kangas, jossa tasainen ja pehmeä pinta molemmin puolin.



## Mini Bird Eye

100% polyester (GSM 130-140)

Kevyt kangas, jossa hieno, verkkomainen rakenne.



## Bird eye light weight

100% polyester (GSM 130-140)

Kevyt kangas, jossa selkeä bird eye -rakenne.



## Bird eye heavy

100% polyester (GSM 190-200)

Vahvempi ja kulutuskestävä kangas selkeällä bird eye -rakenteella.

\*\* **GSM** (Gram per Square Meter) ilmoittaa kankaan painon neliometriä kohti. Korkeampi GSM = paksumpi kangas.

# Yksityiskohtien valinnat

## Kaulustyyppit



### V-aukko (V-neck)

V-aukko tarjoaa ilmavan ja liikkuvan istuvuuden, joka vähentää painetta kaulan ympäriltä ja lisää mukavuutta.

### Pyöreä aukko (Crew neck)

Pyöreä kaula-aukko tarjoaa vakaan ja mukautuvan istuvuuden.



## Hihansuut

### STANDARD



Yksinkertainen hihansuun loppu, jossa kangas taitetaan sisään ja ommellaan kiinni.

### 2 CM FABRIC BAND



Leveämpi hihansuun loppu, jossa 2 cm:n kangasreuna vahvistaa hihansuuta.

### 1CM FOLDER



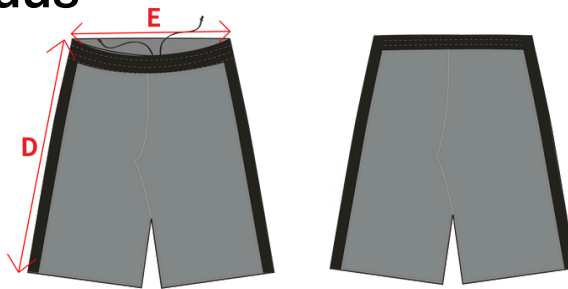
Hihansuu, jossa 1 cm kangasta taitetaan reunaan ja ommellaan kiinni.

*Huomio: Olkapään leveys kasvaa kahdessa viimeisessä vaihtoehdossa.*

## Pelihousujen pituus

### Standardimalli

Klassinen istuvuus



### Lyhyempi malli

**10 cm lyhyempi** modernimman ilmeen saavuttamiseksi.



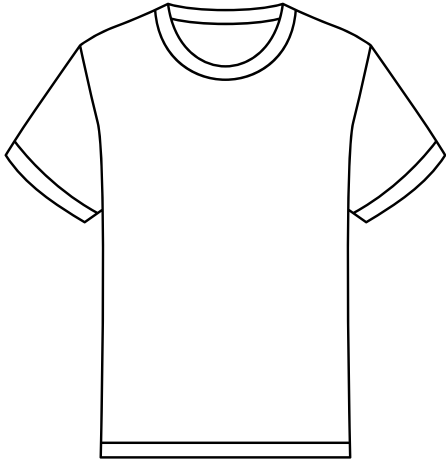
### HUOM...

Ei ole mahdollista sekoittaa pituuksia samassa tilauksessa.

# Lämmittelypaidat

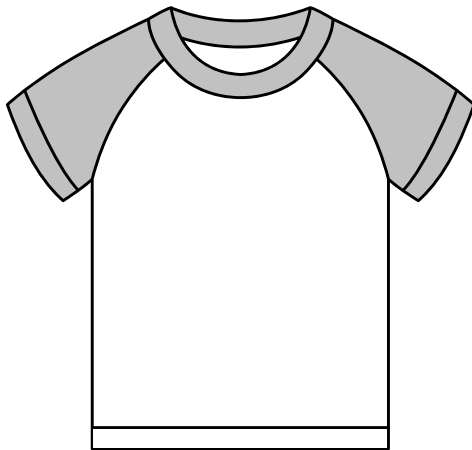
## • shooting shirts

Tarjoamme **lämmittely**-paidoissamme kaksi eri hihavalintaa, jotka sopivat eri tarpeisiin ja pelityyleihin.



### Tavallinen hihamalli (Set-in Sleeve)

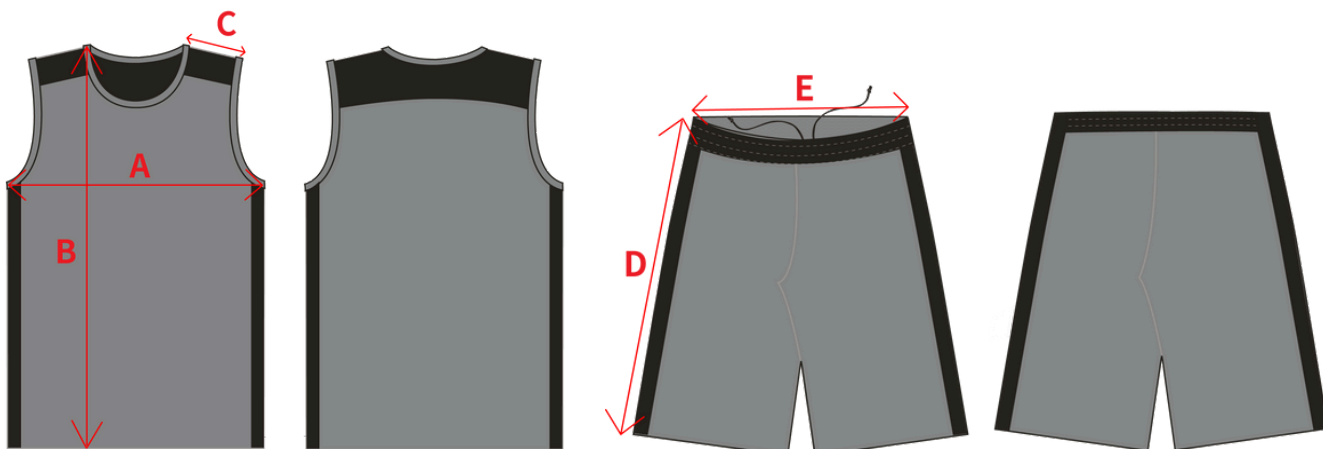
Tämä hihamalli on yleisin hihatyyppi, jossa hiha ommellaan erikseen vaatteeseen hihansuuaukkoon ja siinä on selkeä sauma olkapäässä.



### Raglan hihamalli

Raglan-hiha eroaa perinteisestä mallista siten, että hihat ommellaan yhtenä osana ja ulottuvat aina kaula-aukkoon asti ilman perinteistä olkasaumaa. Raglan-hihat tarjoavat enemmän liikkumavapautta ja ovat usein mukautuvampia, joten ne ovat suosittuja urheiluvaatteissa ja rentoissa vaatteissa.

# Kokotaulukot



## SIZE CHART HF-00

### Singlet

Description	Unit	120	140	160	XS	S	M	L	XL	XXL	3XL	4XL	5XL
A ½ Chest width	cm	38	42	46	50	54	57	60	63	67	70	73	76
B Front length from HSP	cm	54	59	64	69	74	78	82	86	90	94	98	102
C(1) Shoulder width**	cm	6,5	7,5	8,5	9,5	10,5	11,5	12,5	13,5	14,5	15,5	16,5	17,5
C(2) Women shoulder width	cm	2,5	3,5	3,5	5,5	6,5	7,5	8,5	9,5	10,5	11,5	12,5	13,5

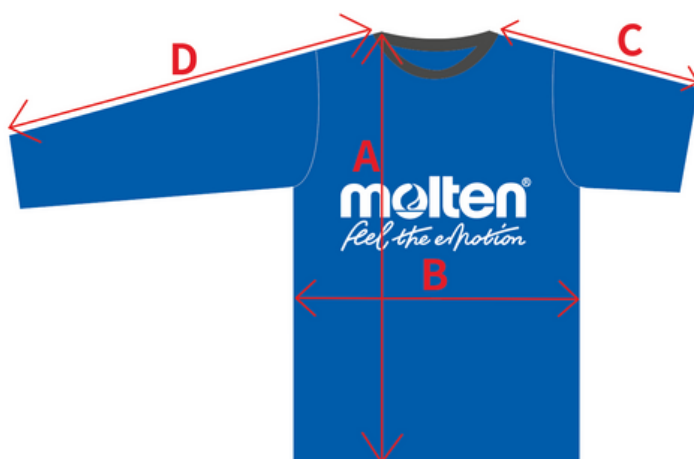
\*\* m ttet som anges  r bredden utan  rmavslut

### Shorts

Description	Unit	120	140	160	XS	S	M	L	XL	XXL	3XL	4XL	5XL
D Outside leg length	cm	40	42	44	46	50	54	58	62	66	70	74	78
E ½ Waistband width relaxed	cm	27	29	31	33	35	37	39	41	43	45	47	49

### 10cm Shorter shorts

Description	Unit	120	140	160	XS	S	M	L	XL	XXL	3XL	4XL	5XL
D Outside leg length	cm	30	32	34	36	40	44	48	52	56	60	64	68
E ½ Waistband width relaxed	cm	27	29	31	33	35	37	39	41	43	45	47	49



## SIZE CHART HF-016

### SHOOTER SHIRT with RAGLAN SLEEVE or SET- IN SLEEVE

Description	Unit	120	140	160	XS	S	M	L	XL	2XL	3XL
A FRONT LENGTH FROM HPS	cm	60	63	66	68	70	72	74	76	80	82
B CHEST	cm	42	44	44	48	52	54	58	59	61	63
C SLEEVE LENGTH FROM HPS (SS)	cm	24	26	28	30	32	34	36	38	40	42
D SLEEVE LENGTH FROM HPS (LS)	cm	62	66	69	73	73	76	78	82	87	92

# Inspiraatiota suunnitteluun

## Design-tiedosto valmis tuotantoon

Alla näette esimerkin design-tiedostosta, joka on valmis lähetettäväksi tehtaalle tuotantoa varten. Tiedosto sisältää kaikki tarvittavat elementit ja selkeät ohjeet.

**STYLE: DOCK CITY ROLLERS | HF-02-A Crew Neck | Single Tee | White | SCRIM**

The image displays a design template for a white t-shirt. It includes three views: a front view with a logo, a back view with a number and name, and another back view with a number and a two-row name. Dimensions for logos, numbers, and names are provided in centimeters. A specifications panel on the right lists logos, Pantone colors (Black and White), and the font used (Athletic Pro Bold).

**PIPING**

**PIPING**

**LOGO H: 20 cm**

**LOGO H: 5 cm**

**NUMBER H: 17 cm**

**NAME H: 5 cm**

**LOGOS**

**PANTONE COLOURS**

**BLACK**

**WHITE**

**FONT**

**ATHLETIC PRO BOLD**  
BY MANDARIN

**NAMES WITH TWO ROWS**

**LOGO H: 5 cm**

**NUMBER H: 17 cm**

**NAME H: 5 cm/Row**